

Centre Hospitalier Spécialisé de Navarre

L'année de tous les projets

À la croisée des chemins ! En avril, le CHS de Navarre change d'époque en prenant possession de ses nouveaux locaux...

Un œil dans le rétro, l'autre tourné vers l'avenir. Car le CHS de Navarre est à une époque charnière de son histoire. Dans moins de trois mois, le

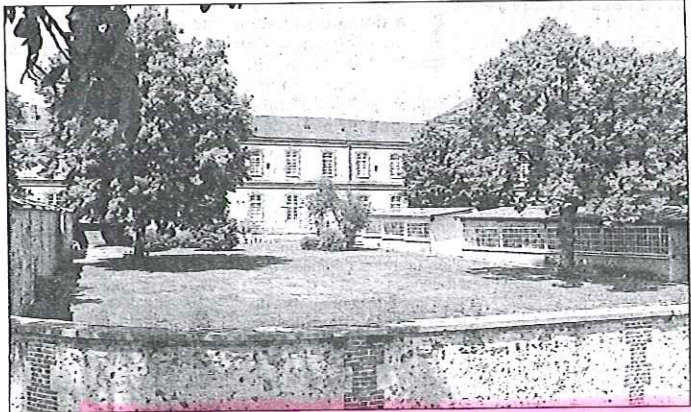
personnel et les patients vont en effet emménager dans des locaux neufs, laissant derrière eux des décennies de souvenirs, de fresques sur les murs et d'appels au secours.

Mais avant de franchir le pas, le directeur de l'établissement - Jean-Marc Killian - a dressé les grandes lignes de l'exercice écoulé. Un exercice mi-figue, mi-raisin.

« Nous avons été contrôlés par l'IGAS, la Chambre Régionale des Comptes et la Cour des Comptes. Il faut ajouter à cela la réforme des soins psychiatriques sans consentement et la création de nouvelles équipes mobiles : ados et psycho-gériatrie » L'année n'aura donc pas été de tout repos, et pour la direction, et pour les salariés qui ont vu le nombre d'entrées augmenter de 44 %. Dont une forte proportion de nouveaux patients (26 %)...

« Un tournant historique »

Débuté donc aujourd'hui une nouvelle ère. « C'est même un tournant historique » synthétise le directeur, conscient que le



À partir de la mi-avril, le personnel et les patients vont désertier les vieux murs du CHS.

nouvel hôpital va « impacter » tous les services : médical, logistique et administratif.

« Les bâtiments changent, l'informatique aussi. Alors, on est tous déstabilisés puisque la nouvelle organisation va demander des cloisonnements »

En effet, le CHS passe d'une logique de secteurs à une logique de pôles, « transfert » pas évident à gérer de l'avis de tous les personnels. Car dans le même temps, 100 lits d'admission vont être

livrés en avril, puis 78 longs cours après l'été. Avant un dernier lot de 87 pour la préparation à la sortie (*). À cette réorganisation, s'ajoute le déménagement de 184 patients, dont 25 en maison d'accueil spécialisée.

« Le plus difficile reste à faire. On ne parviendra pas à organiser les soins dans un établissement neuf en travaillant de la même manière » prévient le président du conseil de surveillance (non rémunéré) Gérard Silighini. Et l'élu

de préconiser le renforcement du maillage hospitalier pour sortir de la zone de turbulences !

Sur la même longueur d'ondes, Jean-Marc Killian avait conclu son discours en prédisant que « 2012 ne sera pas un long fleuve tranquille »...

A. G.

(*) L'établissement comprend 498 lits et places, dont 316 en hospitalisation complète.



« L'année 2012 ne va pas être facile » anticipe le directeur Jean-Marc Killian.

Remise de médailles

Sous vos applaudissements

Pour couronner la cérémonie de vœux du Centre Hospitalier Spécialisé de Navarre, les responsables ont tenu à honorer 42 agents de l'établissement, décernant neuf médailles d'or (35 ans d'activité), quatorze de vermeil (30 ans) et dix-neuf d'argent (20 ans).

Le « palmarès »

- Médailles d'or : Bocquet Marie-Hélène, Boutet Thérèse, Chevalier Jean-Louis, Debain Jean-François, Guilbert Didier, Hennion Jean-Pierre, Levilain Anita, Raoult Guy, Roukas Nadja.

- Médailles de vermeil : Beaudoire Yannick, Beautier Isabelle, Bouchelaghem Sebti, Briant Leger Véronique, Chenard Christine, Cordier Alain, Gondard Denis, Lamy Véronique, Laneelle Catherine, Seynac Pascale, SiposMarc, Szczepan Martine, Vaxelaire Jocelyne, Vepierre Jean.

- Médailles d'argent : Alepee Alexandra, Benteyeb Yasmina, Bernard Véronique, Constans Nathalie, Cutayar Sandrine, DESPRES Bric, GARCIA Annie,



Eric Després, vingt ans de service au CHS.

Grandsire Catherine, Gruet Martine, Jock Serge, Lascaux Sylvie, Laurent Martine, Legouez Laurence,

Lemartinel Nadège, Petroff Christine, Pisani Bénédicte, Pochon Jean, Rousselot Patricia, Siane Sandrine.

EVREUX

SUPER LOTO

DIMANCHE

22 JANVIER 2012

Halle des expositions

L'Association Familiale d'Evreux
organise un LOTO au profit des œuvres sociales
02 32 39 25 00

Ouverture des portes : 13 h.
Début des jeux : 14 h.

Ordinateur portable	Téléviseur écran plat
Caméscope numérique	GPS
Lave-linge	
Et de nombreux autres lots	

1 carton : 3 € - 3 cartons : 8 €

CAFPI

Prêts Immobiliers
N°1 des Courtiers

AGENCE DE L'EURE
19, place Dupont-de-l'Eure
27000 EVREUX
E-mail : evreux@cafpi.fr
Tél. 02 32 37 07 07

Aucun versement de quelque nature que ce soit ne peut être exigé d'un particulier avant l'obtention d'un ou plusieurs prêts d'argent Mentions légales sur www.cafpi.fr