

RÉAGIR

Les familles aidées et protégées

Avec ses partenaires, l'Union Départementale des Associations Familiales de l'Eure agit auprès des familles et des personnes en difficultés en remplissant des missions de service public. Elle s'investit particulièrement dans les domaines de la protection juridique des majeurs et des enfants, dans la réinsertion sociale par le logement ainsi que dans l'aide à la parentalité.



UNION DÉPARTEMENTALE DES ASSOCIATIONS FAMILIALES

BP 686
32, rue Jacquard
27006 Evreux Cedex
www.udaf27.org

ACTION FAMILIALE

Tél. 02 32 29 67 00
Fax 02 32 33 79 91
udaf27@wanadoo.fr

MISSION TUTELLES

Tél. 02 32 29 67 29
Fax 02 32 29 67 39
udaf27.tutelle@wanadoo.fr

MISSION HABITAT

Tél. 02 32 29 67 07
Fax 02 32 29 67 34
udaf27.habitat@wanadoo.fr

LCG CONCEPTS & EVREUX © PHOTOS : FOTOLIA.COM



UNION DÉPARTEMENTALE DES ASSOCIATIONS FAMILIALES



Rassembler
et agir pour le bien
des familles

RÉUNIR

Les familles bien représentées

Enrichie par la diversité des familles du département de l'Eure, l'UDAF 27 a le souci d'organiser la réflexion des associations qui la composent sur les grandes questions de société. Cette réflexion lui permet d'accomplir sa mission en devenant ainsi une force de propositions par l'intermédiaire des représentants familiaux pour porter un message qui serve l'ensemble des familles dans tous les champs de la vie publique.



RÉUNIR :

PROTÉGER

L'UDAF apporte son savoir-faire aux familles et aux personnes dans la mise en place et la gestion des mesures de protection judiciaires et vise au retour à l'autonomie des protégés.



En sauvegarde de justice ■ La personne est provisoirement protégée en fonction de ses besoins.

En mesure d'accompagnement judiciaire ■ La personne, dont la santé et/ou la sécurité restent compromises malgré la mise en œuvre d'une mesure d'accompagnement social personnalisé, bénéficie d'une action éducative tendant à rétablir les conditions d'une gestion autonome de ses prestations sociales.

PROTECTION DES FAMILLES

Le juge des enfants peut ordonner une mesure d'aide à la gestion du budget familial lorsque des familles sont en difficulté pour gérer les prestations familiales dans l'intérêt de la famille. L'UDAF 27 accompagne les familles pour que les prestations familiales soient employées pour les besoins liés au logement, à l'entretien, à la santé et à l'éducation des enfants.

HÉBERGER

L'UDAF apporte son aide aux familles (couple avec enfants ou famille mono-parentale) en difficultés sociales de logement ou d'apprentissage à la parentalité en travaillant sur leur réinsertion et sur la restauration du lien parent-enfant.

Le centre d'hébergement et de réinsertion sociale ■ L'UDAF de l'Eure héberge temporairement des familles en situation de précarité dans des logements autonomes, meublés, afin de soutenir leur réinsertion sociale et professionnelle, par un accompagnement social, éducatif, administratif et budgétaire global.

Le service d'accueil maternel ■ L'UDAF de l'Eure accueille et héberge des femmes isolées, âgées de 18 à 25 ans en difficultés sociales et familiales enceintes d'un premier enfant ou mères d'un enfant

de moins de 3 ans, dans des appartements indépendants, meublés et équipés, dans une maison en centre ville. L'accompagnement vise l'autonomie, l'insertion sociale et professionnelle de la mère en prenant particulièrement en compte les besoins de l'enfant et le développement de la relation mère-enfant.



AUTRES MISSIONS

Par convention, l'UDAF assure d'autres missions comme l'administration « ad hoc », des mesures d'accompagnement social personnalisé, l'observatoire de la famille...



RÉFLÉCHIR

L'UDAF 27 rassemble des associations familiales de l'Eure dans la diversité de leurs sensibilités et de leurs options mais toutes convaincues de l'importance de la famille «cellule de base» de la société.

Si 38 associations composent l'UDAF, ces associations regroupent près de 5000 familles, en 5 fédérations et 12 Mouvements.

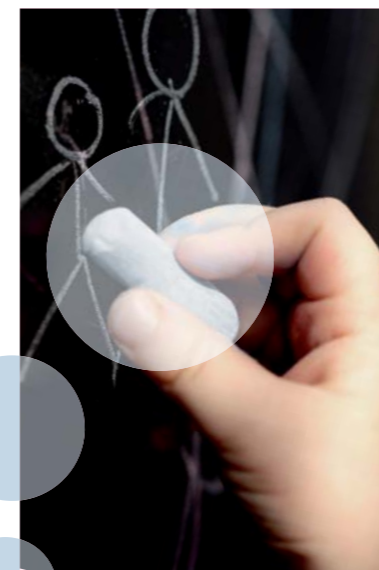
Cette diversité constitue la légitimité de l'UDAF à représenter l'ensemble des familles auprès des Pouvoirs Publics et contribue à l'élaboration d'une politique familiale authentique et pertinente.

Agissant par l'intermédiaire de son Conseil d'Administration, l'Union est organisée en une Association loi de 1901, définie par le Code de l'Action Sociale et des Familles, ce qui justifie son rôle d'acteur incontournable des politiques publiques territoriales.

Le Conseil d'Administration organise la réflexion à l'aide de Commissions sectorielles composées d'administrateurs et de membres des diverses associations adhérentes, qui traitent les questions d'actualité et les grands thèmes de la vie publique concernant les familles.

Psychologie et Droit des familles ■ Filiation, adoption, mariage, divorce, bioéthique et toutes ses implications, conseil conjugal et familial et médiation familiale, protection de l'enfance, éducation, aide à la parenté (REAAP ...)

Protection sociale et Santé ■ Accueil des familles et droit des patients dans les établissements et services hospitaliers, prestations familiales, protection sociale et assurance maladie...



Communication et développement ■ Actions de communication, approche du public, diversité des médias ...

Habitat, cadre de vie et développement durable ■ Logement, respect de l'environnement, transports, services publics...

Economie, consommation et emploi ■ Aspects familiaux de l'économie, emploi, formation professionnelle, chômage, consommation...

Education et formation ■ Formation scolaire et orientation, relations à l'école, insertion professionnelle des jeunes...

REPRÉSENTER

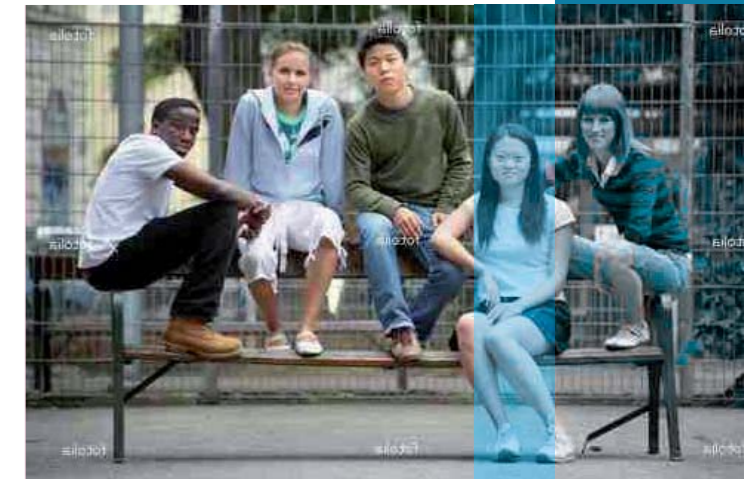
Les représentants des familles désignés par le Conseil d'Administration de l'UDAF 27 siègent dans les conseils d'administrations de divers organismes sociaux, comités ou commissions créés par l'Etat, le Département ou la Commune.

L'UDAF propose à ses représentants, la documentation et les formations nécessaires pour émettre des propositions concernant toutes les familles, conformes aux options débattues dans les Commissions et validées par le Conseil d'Administration. C'est pour le département de l'Eure environ 700 représentants familiaux qui siègent dans les instances.

Organismes prestataires ■ Caisse d'Allocations Familiales (CAF), Caisse Primaire d'Assurance Maladie (CPAM), Caisse de Mutualité Sociale Agricole (MSA) ...

Habitat ■ Conseil départemental de l'Habitat, OPAC de l'Eure, le GILE, Association Départementale Information Logement (ADIL), la SECOMILE, Habitat et Développement, Amélioration de l'Habitat ...

Social ■ Centre Communaux d'Action Sociale (CCAS), Commission de l'Allocation Personnalisée d'Autonomie (APA), Association des Amis des Jeunes Travailleurs (AJT)...



Santé ■ Représentants dans les conseils d'administration des hôpitaux publics et CHS

Enfance et Famille ■ Médaille de la Famille, Conseil de famille des Pupilles, Protection de l'Enfance, Prévention de la délinquance, Association « La Ronce »

Education ■ Conseil départemental de l'Education Nationale.

MOUVEMENTS FAMILIAUX DE L'EURE QUI ADHÈRENT À L'UNION

AFC Fédération départementale des Associations Familiales Catholiques
CSF Confédération Syndicale des Familles
FF Fédération Départementale Familles de France
FR Fédération Familles Rurales
UFAL Union des Familles Laïques
EFA Enfance et Familles d'Adoption

FDMFR Fédération Départementale Des Maisons Familiales Rurales
FDADM Fédération Départementale D'Aide à Domicile
UNAPEI Union Nationale des Amis et Parents d'Enfants Inadaptés
SOS PAPA

UNAFAM Union Nationale des Amis et Familles de Malades Psychiques
APF Association des Paralysés de France
FAVEC Fédération des Associations FR/Fédération de Conjointes Survivants

Associations Familiales Indépendantes de Gasny, Le Gros-Theil, Muzy, Canton de Thiberville, Mesnil-sur-L'Estrée, Étrepagny, Saint-Ouen-de-Thouberville, Écos, Perriers-sur-Andelle.